



LITHOS DETERACIDO

DETERGENTE ACIDO PROTETTO

Per Cotto, Terracotte, Ceramiche, Pietre

PRODOTTO - ASPETTO

Detergente reattivo a base di miscela di acidi organici ed inorganici in soluzione acquosa, unitamente a sequestranti, tensioattivi ed inibitori di corrosione. Liquido giallo-bruno.

APPLICAZIONI TIPICHE

- ⇒ Per la rimozione dalle superfici verticali e orizzontali, di depositi calcarei, efflorescenze, residui di boiaccia, ossidazioni e ruggine, sporco d'imbiancatura e muratura.
- ⇒ Ideale su tutte le superfici naturali od artificiali quali Cotto, Pietre, Klinker, Grès, Ceramiche, Mosaici, Graniglie, Agglomerati Cementizi.
- ⇒ Ottimo disincrostante per serpentine e tubazioni, sia metalliche, sia in ceramica.
- ⇒ Può essere utilizzato anche nelle lavasciuga e nelle idropulitrici: riscaldato a 60-70°C aumenta la sua azione disincrostante.

PARTICOLARI VANTAGGI - PROPRIETÀ

- ♥ **Non fumiga**, non possiede odore pungente, non si diffonde dell'aria.
- ♥ **Non contiene acido cloridrico** (altrimenti detto "muriatico") nitrico o solforico.
- ♥ Particolarmente adatto, grazie alla sua formulazione specifica, su materiali delicati quali marmi (**purché non lucidati!**) pietre, Travertino, ceramiche, agglomerati cementizi, graniglie, mosaici.
- ♥ **Rimuove** residui di ossidazioni metalliche dalle superfici lapidee.
- ♥ **Diluito secondo necessità** può essere impiegato per la pulizia superficiale e la disincrostazione di metalli, superfici metalliche cromate, porcellane.

CONSERVAZIONE - CONFEZIONAMENTO

- ◇ **Stoccaggio:** mantenere il prodotto nella confezione originale ben chiusa, in luogo asciutto e a temperature non inferiori a -10°C e non superiori a +35°C.
- ◇ **Contenitori:** flacone PE da 1 litro (sc. 12 pz.) - tanica PE da 5 litri (sc. 4 pz.) - tanica PE da 20 litri (pallet da 36 taniche) - fusto PE da 120 litri (pallet da 6 fusti).

RESA DEL PRODOTTO

- ♥ **La resa** è variabile in funzione del supporto da pulire e della eventuale diluizione del prodotto, si consiglia di effettuare delle prove preliminari.

CONSIGLI PER L'USO

- ⇒ Su superficie nuova posata a malta/caldana o colla attendere che il materiale sia stabilizzato e sufficientemente asciutto prima di procedere con il lavaggio, quindi spandere LITHOS DETERACIDO sulla superficie, strusciando decisamente con idonea monospazzola dotata di dischi abrasivi oppure a mano con tamponi di fibre sintetiche dure.
- ⇒ Eliminare il residuo con aspiraliquidi o spugne (non appena il liquido si "impasta" e assume colore rosso-bruno).
- ⇒ Sciacquare abbondantemente, aspirare in modo uniforme, badando a non lasciare alonature da calpestio o, peggio, da deposito di secchi. La superficie deve risultare perfettamente pulita e senza macchie sensibili all'azione dell'acido (assenza di effervescenze superficiali): qualora ciò risultasse, ripetere il lavaggio e risciacquare.

AVVERTENZE - INFORMAZIONI

- ⇒ **Su superfici metalliche speciali (per es. piani di cottura inox), qualora il prodotto sia impiegato puro, può causare alonature scure indelebili.**

(Continua a pagina 2)



VOCE DI CAPITOLATO

LAVAGGIO REATTIVO ACIDO di superfici lapidee (naturali od artificiali) non lucidate e su metalli, per la rimozione di depositi o incrostazioni calcaree, macchie di ruggine, di imbiancature o similari, realizzato mediante specifico detergente reattivo a base di acidi organici ed inorganici in soluzione, tensioattivi, emulsionanti ed inibitori di corrosione, **tipo LITHOS DETERACIDO**, ad azione controllata, esente da esalazioni pericolose e/o corrosive, da usarsi puro o diluito in acqua secondo necessità, in una o più mani con conseguente risciacquo abbondante di acqua per la neutralizzazione dell'azione acida residua. Misurazione effettuata per l'intera superficie, anche in caso di singole macchie. Compreso ogni onere per dare la superficie perfettamente pulita e atta ai trattamenti successivi, questi esclusi. Previa protezione degli infissi e degli spazi o superfici finitime, quest'ultima operazione compresa nel prezzo.



AVVERTENZE - INFORMAZIONI

(Continua da pagina 1)

⇒ Protezione individuale

- **Protezione respiratoria:** lavorare in ambienti areati, utilizzare maschera con filtro per acidi.
- **Protezione della pelle:** guanti e stivali in gomma.
- **Protezione delle mani:** guanti in neoprene o PVC.
- **Protezione degli occhi:** occhiali o visiera di protezione.

⇒ **Misure di pronto soccorso:** nel caso di contatto con la pelle e/o gli occhi risciacquare con acqua e contattare il medico.

⇒ **Stabilità e reattività:** il prodotto non deve venire a contatto con alluminio o metalli leggeri.

⇒ **Fuoriuscita accidentale:** raccogliere con materiale assorbente (farina fossile, segatura, ecc.).

⇒ **Smaltimento:** lo smaltimento o l'incenerimento devono essere effettuati in accordo con le vigenti normative.

⇒ **Simbolo CEE:** nessuno

⇒ **Frasi di rischio:** nessuna

⇒ **Consigli di prudenza:**

S2 Conservare fuori dalla portata dei bambini

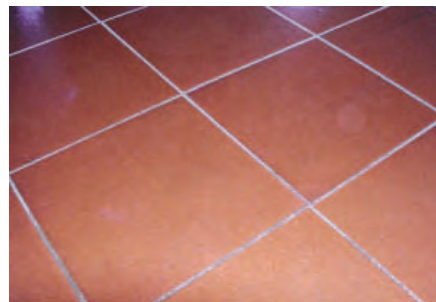
⇒ **Informazioni ecologiche:** Contiene tensioattivi con biodegradabilità primaria e completa conformi al Reg.CE 648/2004.

⇒ **Informazioni sul trasporto:**

RID-ADR 8,17° c

Numero UN 1805

ACIDO FOSFORICO IN MISCELA



DATI TECNICI

Densità a 20°C:	(1,080±0,060)g/ml
pH:	1,00÷2,00
Solubilità in acqua:	totale
Punto di ebollizione:	circa 100°C
Punto di infiammabilità:	non infiammabile
Aspetto:	liquido
Colore:	giallo-bruno
Odore:	essenza vegetale