



CALCISTUH

STUCCO NATURALE LUCIDO O SEMILUCIDO A BASE DI CALCE

Per finiture interne ed esterne

PRODOTTO - ASPETTO

CALCISTUH è uno stucco naturale di aspetto liscio e lucido (*BIANCO grana FINE*) costituito da grassello di calce spenta a lunga stagionatura, polveri di marmo, selezionate e ventilate, acqua e additivi speciali. Disponibile con effetti particolari di grana, a seconda degli inerti utilizzati (da Bianchi Apuani a Bianchi Veronesi). Pasta consistente *BIANCA* pronta all'uso. Sono disponibili dodici colorazioni, secondo le tonalità delle terre naturali coloranti, come da nostra cartella tinte. Possibilità di colorazioni personalizzate per quantità consistenti (minimo 576 kg).

APPLICAZIONI TIPICHE

- ♥ Finitura di alto pregio, interna od esterna, su intonaci finiti a civile realizzati con impasti di sabbia, calce, cemento, oppure su *CALCIS MALTHA* (tipo F).
- ♥ Realizzazione di finiture lisce e lucide, colorate in pasta, sull'intonaco macroporoso nel ciclo di risanamento dall'umidità della "linea *RESAN*".
- ♥ Ripristino di spatolati a base calce nei centri storici.
- ♥ Realizzazione di finiture tipo "MARMORINO VENEZIANO".

PARTICOLARI VANTAGGI - PROPRIETÀ

- ♥ Ottima scorrevolezza nell'applicazione, unita ad alta adesione al supporto.
- ♥ Eccellente *antimuffa naturale*. È noto che i microrganismi che compongono la muffa vivono e si moltiplicano in condizioni ambientali particolari (su superfici con pH da 3 a 10): pertanto l'elevata alcalinità di CALCISTUH (pH 12,5 ca.) fa sì che i medesimi non si sviluppino.
- ♥ Massima traspirabilità e resistenza alle aggressioni alcaline.
- ♥ Il continuo processo di carbonatazione della calce garantisce una perfetta diffusione dell'umidità residua dalle murature.
- ♥ La cromia, ottenuta grazie alle terre coloranti naturali, tende ad esaltarsi sempre più nel tempo.
- ♥ È un prodotto "reversibile" per sua natura.
- ♥ I componenti sono completamente atossici, evitando quindi ogni tipo d'inquinamento ambientale domestico.
- ♥ Il particolare confezionamento (una base bianca e le dispersioni di terre coloranti per la coloritura dell'impasto al momento dell'uso) permette di allungare i tempi di stoccaggio del prodotto e non pregiudica la tonalità finale che, in questo modo, risulta il più possibile costante e fedele alle scelte cromatiche iniziali.
- ♥ L'applicazione può essere eseguita con spatola d'acciaio inox di varia foggia.

CONSERVAZIONE - CONFEZIONAMENTO

- ◇ Stoccaggio: durata di almeno 12 mesi nei contenitori originali, ben chiusi, in luogo fresco ed aerato. **TEME IL GELO.**
- ◇ Contenitori: a) secchio in PE da 24 kg per la base bianca (u.v. standard pallet da 24 pz o secchio singolo); b) barattoli da 1 Kg (in sc. da 4 pz.) per la dispersione colorata (12 tinte) da aggiungere al secchio da 24 kg, per la coloritura al momento dell'impiego; c) pallet da 18 secchi per il prodotto già colorato in pasta, pronto all'impiego (confezionamento raccomandabile per grandi superfici, al fine delle economie di scala).

RESA DEL PRODOTTO

- ♥ CALCISTUH MARMOR (grana FINE): 0,8 - 1,2 kg/m² a seconda del grado di finitura richiesto.
- ♥ CALCISTUH VERONESE e APUANO (grana MEDIA): 1,5 - 2,0 kg/m² a seconda del grado di finitura richiesto.

CONSIGLI PER L'USO

I supporti ideali di CALCISTUH sono rappresentati da intonaci, interni od esterni, a base sabbia/calce/cemento finiti al civile, senza prodotti isolanti o simili, di buona consistenza e che abbiano raggiunto il necessario assetto. Per altro genere di supporti è necessario consultare il nostro Servizio Tecnico.

Le superfici dovranno presentarsi libere da polveri, efflorescenze saline, grassi e/o da quant'altro possa compromettere la perfetta adesione alla superficie muraria.

⇒ **CALCISTUH MARMOR (grana FINE):** la pasta è pronta all'uso e si applica con spatola d'acciaio inox (con spigoli arrotondati) in numero minimo di tre mani, in ragione di 0,8-1,2 kg circa per metro quadrato;

- a) stendere la **PRIMA MANO** direttamente sull'intonaco di fondo, in ragione di circa 500-700 grammi, badando a livellare le eventuali imperfezioni del supporto;

(Continua a pagina 2)



VOCE DI CAPITOLATO

Intonaco a stucco lucido o semilucido, per interni ed esterni, traspirante, composto da polveri di marmo (*carbonato di calcio*), grassello di calce di lunga stagionatura e additivi specifici in percentuale massima del 3%, realizzato su preesistente intonaco a civile di calce, finito a spatola secondo tecniche appropriate, in ragione di almeno 0,8-1,2 kg/m², in ragione di almeno 3 mani, tipo *CALCISTUH MARMOR* (oppure *VERONESE od APUANO*), secondo indicazioni della D.L., in tonalità bianca o nella tinta finale realizzata esclusivamente con terre coloranti naturali.

Su superfici verticali, compresa la riquadratura di spigoli vivi, rientranti e sporgenti, misurato vuoto per pieno con detrazione delle aperture superiori a 3 m², computando spalle, sguinci e ciellini. Compreso pulizia preliminare del supporto mediante semplice spazzolatura o bagnatura. Ogni altro onere (superfici orizzontali, inclinate, ponteggi, ecc.) imputato a parte.

Intonaco a stucco lucido, eseguito come al punto precedente ma con mano a finire di sapone di Marsiglia in gel, tipo *MARSIGLIA GEL*, per interni ed esterni, al fine di realizzare una superficie di alto pregio ed atta a proteggere ulteriormente l'intonaco a stucco così realizzato; in ragione di 40-80 g/m², secondo indicazioni della D.L.

Su superfici verticali, compresa la riquadratura di spigoli vivi, rientranti e sporgenti, misurato vuoto per pieno con detrazione delle aperture superiori a 3 m², computando spalle, sguinci e ciellini. Compreso pulizia preliminare del supporto mediante semplice spazzolatura o bagnatura. Ogni altro onere (superfici orizzontali, inclinate, ponteggi, ecc.) imputato a parte.



(Continua da pagina 1)

- b) **stendere la SECONDA MANO**, per un consumo di circa 200-400 grammi al metro quadrato, **quando la prima mano sia perfettamente asciutta**, badando a stendere in modo omogeneo e senza avvallamenti la pasta su tutta la superficie, senza però lucidarla al fine di non compromettere l'adesione della mano di finitura;
- c) **stendere la TERZA MANO**, per un consumo di circa 50-100 grammi al metro quadrato, **quando la seconda mano sia perfettamente asciutta**, ripassare più volte premendo la spatola sulla superficie per ottenere l'effetto lucido;
- d) **dopo un minimo di 48 ore** procedere all'applicazione di una mano di protettivo **MARSIGLIA GEL**, in ragione di circa 48-80 grammi al metro quadrato, applicato e liscio con spatola d'acciaio inox; **trascorse ulteriori 48 ore** passare un panno asciutto e morbido sulla superficie al fine di rimuovere il velo di polvere formatosi.

Per l'aggiunta del pigmento concentrato (ADDITIVO COLORANTE SERIE "T") utilizzare un trapano con idonea asta agitatrice elicoidale, immettendola nel secchio e facendola girare per breve tempo, al fine di omogeneizzare la massa del prodotto mentre si aggiunge l'intero vasetto da 1 kg. PROCEDERE ALLA COLORAZIONE DEL PRODOTTO ALMENO 12 ORE PRIMA DELLA SUCCESSIVA POSA. L'eccessiva fluidificazione, dato caratteristico del grassello di calce una volta sottoposto ad agitazione, comprometterebbe la stessa applicazione.

⇒ **CALCISTUH VERONESE e APUANO (grana MEDIA)**: la pasta è pronta all'uso e si applica con spatola d'acciaio inox (con spigoli arrotondati) in numero minimo di due mani, in ragione di 1,5-2 kg circa per metro quadrato;

- a) **stendere la PRIMA MANO** direttamente sull'intonaco di fondo, in ragione di circa 1.000-1.400 grammi, badando a livellare le eventuali imperfezioni del supporto;
- b) **stendere la SECONDA MANO**, per un consumo di circa 500-600 grammi al metro quadrato, **quando la prima non è ancora perfettamente asciutta (bagnato su bagnato)** al fine di consentire un'adesione perfetta tra le due mani, ripassare più volte premendo la spatola sulla superficie per ottenere l'effetto lucido desiderato;
- c) **stendere la TERZA MANO**, per un consumo di circa 50-100 grammi al metro quadrato, **quando la seconda mano sia perfettamente asciutta**, ripassare più volte premendo la spatola sulla superficie per ottenere l'effetto lucido;
- d) **dopo un minimo di 48 ore** procedere all'applicazione di una mano di protettivo **MARSIGLIA GEL**, come per CALCISTUH MARMOR.
- Per l'aggiunta del pigmento concentrato (ADDITIVO COLORANTE SERIE "T") utilizzare un trapano con idonea asta agitatrice elicoidale, procedendo come per CALCISTUH MARMOR.

QUALORA SI OPTASSE PER APPLICAZIONI IN ESTERNO SI CONSIGLIA VIVAMENTE L'APPLICAZIONE D'IDONEO IDROREPELENTE, QUALE LITHOS HYDROCALCIS (specifico per finiture a calce).

AVVERTENZE - INFORMAZIONI

⇒ Utilizzare secondo le buone pratiche lavorative idonee alla manipolazione e uso di calce aerea: indossare indumenti protettivi adatti e occhiali o visiera di sicurezza (proteggere gli occhi dagli schizzi del prodotto, in quanto la calce può procurare lesioni); proteggere altresì tutti gli infissi e le superfici metalliche in genere.

⇒ **NON APPLICARE CON TEMPERATURE INFERIORI A +5°C**

⇒ **NON APPLICARE QUANDO LA SUPERFICIE È DIRETTAMENTE ESPOSTA AL SOLE.**

⇒ **PROTEGGERE DALLA PIOGGIA NELLE 24/48 ORE SUCCESSIVE ALL'APPLICAZIONE.**

⇒ Se il supporto risultasse troppo secco o caldo durante le temperature estive si consiglia di inumidirlo con acqua pulita prima dell'applicazione.

⇒ **MESCOLARE BENE A FONDO IL PRODOTTO PRIMA DELL'USO**

⇒ Protezione individuale

- Protezione respiratoria: -
- Protezione della pelle, delle mani e degli occhi: indumenti protettivi, guanti in gomma, occhiali o visiera di protezione.

⇒ **Misure di pronto soccorso:** nel caso di contatto con la pelle e/o gli occhi risciacquare con acqua e contattare il medico.

⇒ **Stabilità e reattività:** -

⇒ **Fuoriuscita accidentale:** -

⇒ **Smaltimento:** lo smaltimento o l'incenerimento devono essere effettuati in accordo con le vigenti normative.

⇒ **Simbolo CEE:** Xi IRRITANTE

⇒ **Frase di rischio:**

R36/38 Irritante per gli occhi e la pelle.

⇒ **Consigli di prudenza:**

S2 Conservare fuori dalla portata dei bambini

S24/25 Evitare il contatto con gli occhi e la pelle

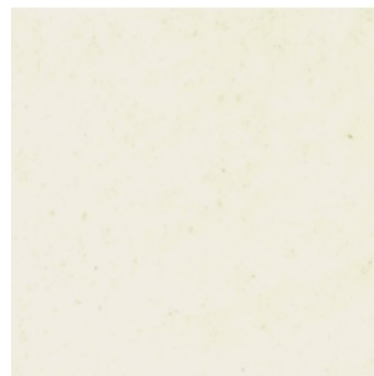
S26 In caso di contatto con gli occhi lavare immediatamente e abbondante mente con acqua e consultare un medico

⇒ **Informazioni ecologiche:** Evitare spandimenti e non immettere nella rete fognaria.

⇒ **Informazioni sul trasporto:**

1) RID-ADR -

2) Numero UN -



DATI TECNICI

Peso specifico:	1,56
pH (dopo 30 giorni):	12,5±0,20
Velocità di trasmissione vapore (ASTM E96):	260±25 (g/m ² 24h)
Coefficiente di resistenza al v.a. (DIN 52615) µ:	26±3
Tempo di essiccazione:	2h ca. a 20°C
Esposizione UV:	resistente
Infiammabilità:	Classe 0 (non infiammabile)
Aspetto:	speculare o satinato
Colore (prodotto base):	bianco
Carbonatazione:	30-60 giorni per mm
Composizione:	- grassello di calce spenta - acqua - polveri di marmo - disperdenti e agenti tixotropici (max 3%)

Le presenti informazioni sono frutto della nostra più ampia esperienza scientifica ed operativa per l'ottenimento del risultato ottimale sul lavoro specifico. Tuttavia esse non sono impegnative e non comportano nostra responsabilità contrattuale, né obbligo accessorio col contratto di compravendita. Esse non dispensano l'acquirente dalla propria responsabilità di provare personalmente i nostri prodotti per quanto concerne la loro idoneità, relativamente all'uso previsto. Le informazioni fornite in questa scheda sono elaborate in base alle nostre conoscenze attuali e nel caso di variazioni dovute a nuove tecnologie e/o sviluppi del settore saranno modificate. Il Cliente pertanto è tenuto a verificare che la presente scheda non sia superata in quanto sostituita da edizioni successive. Nel dubbio, contattare il nostro Ufficio Tecnico.