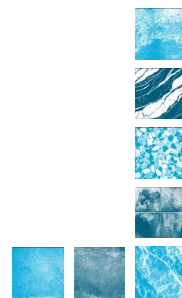


LITHOS DETERACIDO

DETERGENTE ACIDO PER LAPIDEI NATURALI E ARTIFICIALI



COS'È E A COSA SERVE

- **Lithos Deteracido** è un **detergente acido**, idoneo per la **rimozione efficace** di depositi calcarei, efflorescenze saline, residui di boiacca, sporco da imbiancatura e da cantiere in genere.
- Idoneo anche per rimuovere la **ruggine e altre ossidazioni metalliche**.

CAMPI D'IMPIEGO

Lithos Deteracido può essere usato su superfici **orizzontali e verticali**, poste **in interni ed esterni**.

Il prodotto è idoneo per **LAPIDEI NATURALI E ARTIFICIALI RESISTENTI AGLI ACIDI**, quali:

- COTTO
- GRÈS PORCELLANATO
- CERAMICHE
- KLINKER
- AGGLOMERATI CEMENTIZI
- LATERIZI
- PIETRE
- GRANIGLIE

Diluito, si può usare anche su materiali lapidei più delicati non lucidati (di tipo carbonatico o a matrice silicatica).

RESA

La resa è variabile in base alla rimozione da effettuare e all'eventuale diluizione del prodotto.

CARATTERISTICHE

- Azione **disincrostante** e **anticalcare**.
- **Non corrode** i metalli. Se usato diluito, non intacca le superfici metalliche cromate.
- **Non contiene** acido cloridrico, nitrico o solforico: **non sviluppa fumi nocivi** e non ha odore pungente.
- **Utilizzabile** anche **in macchine per pulire pavimenti** che hanno idoneo circuito per prodotti acidi.
- **Facile** da usare.

PRIMA DELL'APPLICAZIONE

- Gli **attrezzi** impiegati devono essere **puliti** (esenti da impurità o residui di altri prodotti) e **asciutti**.
- Su superficie nuova (posata a malta/caldana o colla) attendere che il materiale sia stabilizzato e sufficientemente asciutto prima di utilizzare Lithos Deteracido.

STRUMENTI IDONEI

Tampone abrasivo e/o monospazzola, spugna, straccio e/o aspiraliquidi.

COME SI USA

- Il prodotto si può usare puro o diluito (per lapidei più delicati).
- Utilizzare in ambienti con temperature superiori a +5 °C e inferiori a +30 °C.
- Per la pulizia di materiali lapidei: spandere il prodotto sulla superficie e lavorarlo con tampone abrasivo o monospazzola, lasciandolo agire per alcuni minuti. Raccogliere il residuo con aspiraliquidi, straccio o spugna. Risciacquare bene la superficie con acqua e rimuovere il liquido con aspiraliquidi, straccio o spugna. Se la superficie presenta ancora macchie sensibili all'azione dell'acido, ripetere il ciclo di lavaggio.
- Per la pulizia di materiali lapidei più delicati (marmi, ardesie, ecc.): spandere il prodotto diluito 1:10 (1 litro di prodotto in 10 litri d'acqua) sulla superficie e lavorarlo con tampone non abrasivo o monospazzola con tampone non abrasivo (tipo bianco), lasciandolo agire per alcuni minuti. Raccogliere il residuo con aspiraliquidi, straccio o spugna. Risciacquare bene la superficie con acqua e rimuovere il liquido. Se la superficie presenta ancora residui di sporco ripetere il ciclo di lavaggio con diluizione 1:5 (1 litro di prodotto in 5 litri d'acqua).

IMPORTANTE

- Su pavimentazioni non lasciare alonature da calpestio e/o da deposito di secchi/taniche/flaconi.
- Non utilizzare il prodotto su pietre e graniglie lucidate.
- Evitare il contatto con alcali e fonti di calore eccessivo, che possono provocare decomposizione termica.
- Si consiglia di effettuare sempre una prova preliminare prima dell'utilizzo del prodotto.
- Per interventi particolari di pulizia si consiglia di contattare il nostro Ufficio Tecnico.

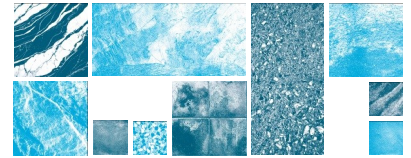
PULIZIA DEGLI STRUMENTI UTILIZZATI

Sciacquare bene con acqua gli strumenti utilizzati, subito dopo l'uso.

CONSERVAZIONE DEL PRODOTTO

Conservare il prodotto nel contenitore originale, ben chiuso, in luogo fresco ed aerato, al riparo da fonti di calore. Teme il gelo! Temperatura di stoccaggio: tra +5 °C e +30 °C. **Validità:** 24 mesi dalla produzione (vedi lotto sulla confezione).

LITHOS[®] DETERACIDO



CARATTERISTICHE TECNICHE

Aspetto: liquido

Colore: marrone

Odore: inodore

Densità: 1,08 g/ml

pH: 0,3-0,5

Solubilità: solubile in acqua

Punto di ebollizione: superiore a 100 °C

ETICHETTATURA

Avvertenze

Pericolo

Indicazioni di pericolo

Provoca gravi ustioni cutanee e gravi lesioni oculari.

Consigli di prudenza

Tenere fuori dalla portata dei bambini. Smaltire il prodotto / recipiente in conformità con le disposizioni locali. Non respirare la polvere / i fumi / i gas / la nebbia / i vapori / gli aerosol. IN CASO DI CONTATTO CON GLI OCCHI: sciacquare accuratamente per parecchi minuti. Togliere le eventuali lenti a contatto se è agevole farlo. Continuare a sciacquare. IN CASO DI INGESTIONE: sciacquare la bocca. NON provocare il vomito. IN CASO DI CONTATTO CON LA PELLE (o con i capelli): togliersi di dosso immediatamente tutti gli indumenti contaminati. Sciacquare la pelle [o fare una doccia]. Contiene: ACIDO FOSFORICO.

Composizione Reg. CE 648/2004

<5% tensioattivi non ionici, EDTA e i Sali. Prodotto esente da fosfati, contiene tensioattivi con biodegradabilità primaria e completa conformi al Reg. CE 648/2004.



CONFEZIONI

- Flacone HDPE riciclato da 1 litro (scatola di vendita da 12 pezzi)
- Tanica PE da 5 litri (scatola di vendita da 4 pezzi)
- Tanica PE da 20 litri (pallet da 48 pezzi)

L'imballo di trasporto è condizionato su PALLET ECOSOSTENIBILE, con certificazione di utilizzo di legno proveniente da foreste a gestione certificata PEFC.



Prodotto da HDG Group S.r.l.

Viale Grazia Cavanna, 3 Loc. SISSA
43018 SISSA TRECASALI (PR) ITALIA
Tel. 05211688200 - www.hdg.it

Le presenti informazioni sono frutto della nostra più ampia esperienza scientifica ed operativa ma non possono costituire una garanzia in tal senso e non dispensano l'acquirente dalla propria responsabilità di provare personalmente i nostri prodotti per quanto concerne la loro idoneità, relativamente all'uso previsto. Le informazioni fornite in questa scheda sono elaborate in base alle nostre conoscenze attuali e nel caso di variazioni dovute a nuove tecnologie e/o sviluppi del settore saranno modificate. L'acquirente, pertanto, è tenuto a verificare che la presente scheda non sia superata in quanto sostituita da edizioni successive. Nel dubbio, contattare il nostro Ufficio Tecnico.