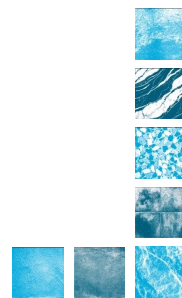


LITHOS DETERPAV

DETERGENTE NEUTRO CONCENTRATO AD AZIONE SGRASSANTE



COS'È E A COSA SERVE

- Lithos Deterpav è un **detergente neutro concentrato ad azione sgrassante**, contenente tensioattivi di derivazione naturale.
- Idoneo per la **pulizia ordinaria e straordinaria di pavimenti lapidei** in genere.
- Idoneo anche **per rimuovere i trattamenti cerosi** in fase di degrado.
- Idoneo anche per la pulizia di **pietre naturali** non resistenti al lavaggio acido (ad es. ardesia, marmi lucidati, ecc.) subito dopo la posa di cantiere.

CAMPI D'IMPIEGO

Lithos Deterpav può essere usato su qualsiasi tipo di pavimentazione lapidea, naturale e artificiale, trattata e non trattata, posta **in interni ed esterni**.

Il prodotto è idoneo per pavimenti in:

- COTTO
- PIETRA NATURALE
- CERAMICA
- GRÈS PORCELLANATO
- AGGLOMERATO CEMENTIZIO
- GRANIGLIA
- KLINKER
- CEMENTO

RESA

La resa è variabile in base all'entità delle macchie e alla rimozione da effettuare.

CARATTERISTICHE

- Azione detergente **delicata**, ma **efficace**.
- **Bassa** schiumosità.
- **Non lascia aloni e opacizzazioni** e **non necessita di risciacquo**, se usato nei dosaggi indicati.
- Lascia l'ambiente **profumato**.
- **Rimuove** anche lo sporco depositato nelle fughe.

PRIMA DELL'APPLICAZIONE

- Gli **attrezzi** impiegati devono essere **puliti** (esenti da impurità o residui di altri prodotti).

STRUMENTI IDONEI

Straccio, mocio/mop, monospazzola, tampone abrasivo, lava-

sciuga, idropulitrice, aspiraliquidi.

COME SI USA

- Per la **pulizia ordinaria**, ogni 2 litri d'acqua diluire 1 tappo e mezzo di prodotto, se si usa il tappo della tanica, oppure 6 tappi, se si usa il tappo del flacone.
- Per la **pulizia straordinaria**, diluire 3 tappi ogni 2 litri d'acqua, se si usa il tappo della tanica, oppure 12 tappi, se si usa il tappo del flacone.
- Strofinare bene la superficie con straccio (o altro strumento scelto) ben strizzato. Il prodotto non necessita di risciacquo, se utilizzato nei dosaggi indicati.
- **In caso di sporco ostinato**, applicare il prodotto puro solo sulle macchie e lasciarlo agire per 5 minuti. In seguito strofinare la superficie e procedere con il risciacquo.
- **In caso di pulizia con idropulitrice**, è necessario asportare l'eccesso di liquido con uno straccio o un aspiraliquidi.
- **Per rimuovere trattamenti cerosi degradati**, usare il prodotto puro e una monospazzola con disco abrasivo medio-duro o tampone abrasivo duro.

IMPORTANTE

- Su pavimenti trattati con LITHOS OLEO è bene non utilizzare Lithos Deterpav prima che siano trascorsi almeno 30 giorni dalla stesura dell'olio.
- Si consiglia di effettuare sempre una prova preliminare con il prodotto prima dell'utilizzo.

PULIZIA DEGLI STRUMENTI UTILIZZATI

Con acqua pulita subito dopo l'uso.

CONSERVAZIONE DEL PRODOTTO

Conservare il prodotto nel contenitore originale, ben chiuso, in luogo fresco ed aerato, al riparo da fonti di calore. Teme il gelo! Temperatura di stoccaggio: tra +5 °C e +30 °C. **Validità:** 48 mesi dalla produzione (vedi lotto sulla confezione).

CARATTERISTICHE TECNICHE

Aspetto: liquido

Colore: azzurro

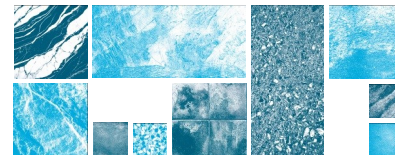
Odore: essenza vegetale

Densità: 1 g/ml

pH: 7

Solubilità: solubile in acqua

Punto di ebollizione: circa 100 °C



ETICHETTATURA

Avvertenze

Attenzione

Indicazioni di pericolo

Provoca grave irritazione oculare.

Consigli di prudenza

Tenere fuori dalla portata dei bambini. In caso di consultazione di un medico, tenere a disposizione il contenitore o l'etichetta del prodotto. **IN CASO DI CONTATTO CON GLI OCCHI:** sciacquare accuratamente per parecchi minuti. Togliere le eventuali lenti a contatto se è agevole farlo. Continuare a sciacquare. Proteggere gli occhi / il viso. Se l'irritazione degli occhi persiste, consultare un medico. Lavare accuratamente le mani dopo l'uso.

Composizione Reg. CE 648/2004

<5% EDTA e Sali, tensioattivi non ionici; profumo.



CONFEZIONI

- Flacone PE da 1 litro (scatola di vendita da 12 pezzi)
- Tanica PE da 5 litri (scatola di vendita da 4 pezzi)
- Tanica PE da 20 litri (pallet da 48 pezzi)

L'imballo di trasporto è condizionato su **PALLET ECOSOSTENIBILE**, con certificazione di utilizzo di legno proveniente da foreste a gestione certificata PEFC.



Prodotto da HDG Group S.r.l.

Viale Grazia Cavanna, 3 Loc. SISSA
43018 SISSA TRECASALI (PR) ITALIA
Tel. 0521379085 - www.hdg.it